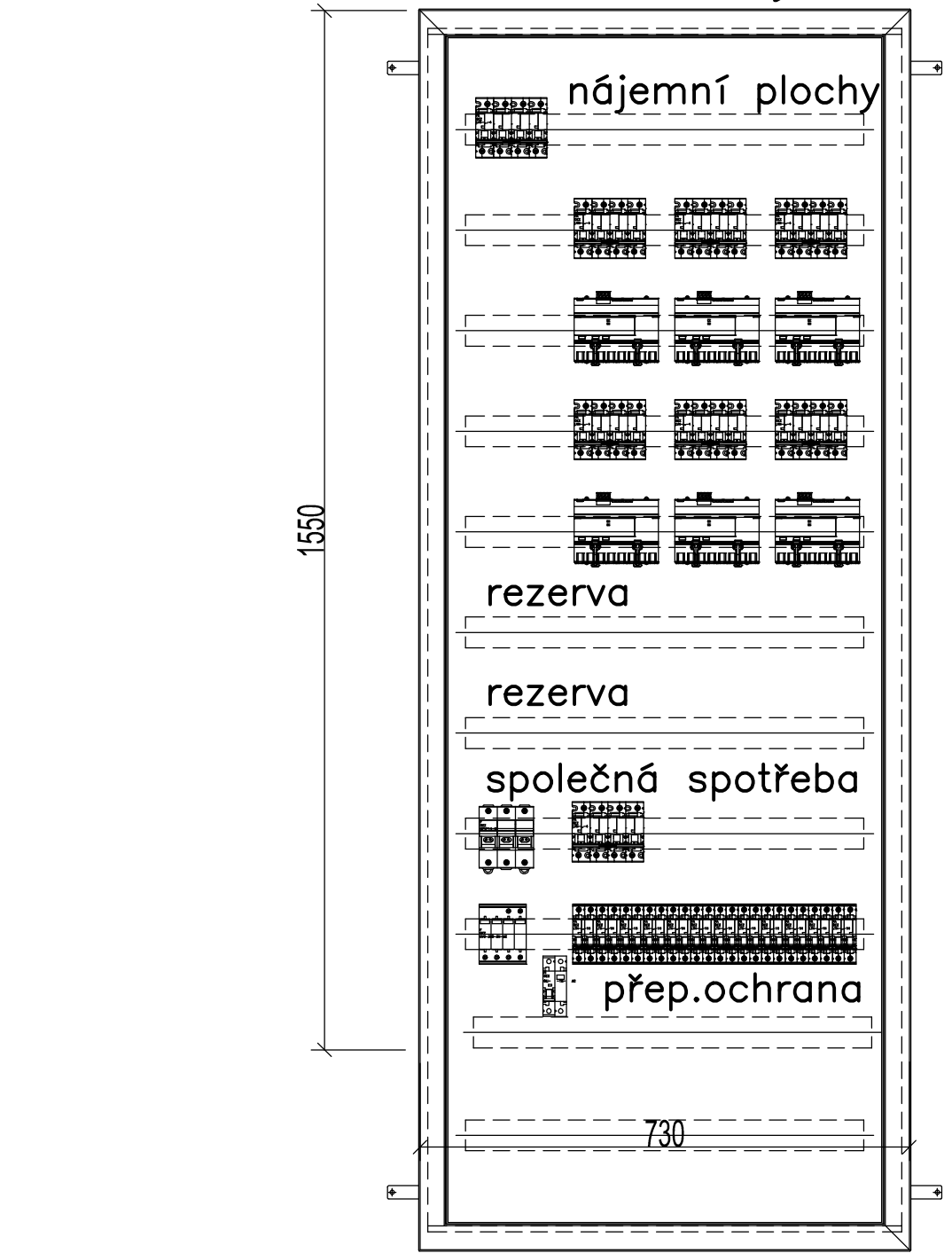
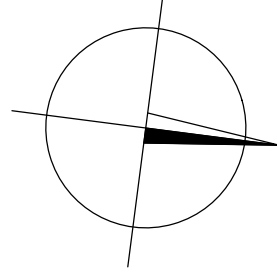
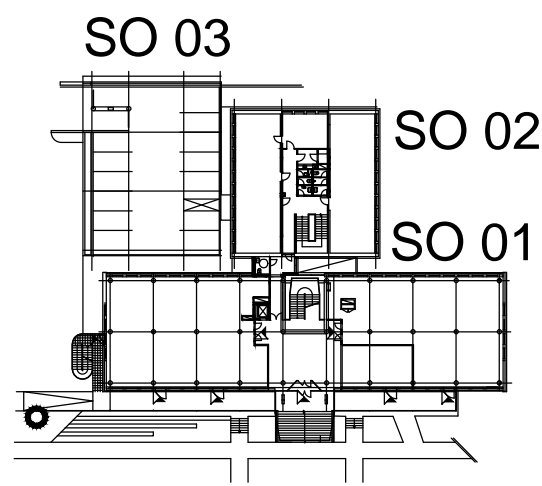


Jen pro informaci

Etážový rozváděč elektroměrový



Revize	Datum	Popis změny	Vypracoval	Kontroloval
01				
02				
03				
04				
05				
06				
07				
08				
09				
10				



POZNÁMKA

SIGNÁLKY A OVLADAČE POMOCNÝCH OBVODŮ UMÍSTĚNY NA DVEŘÍCH ROZVÁDĚČE
PŘÍSTROJE OPATŘIT ŠTÍTKY POLOH A FUNKCÍ
OVĚŘENÍ NÁVRHU DLE ČSN EN 61439-1,2 ed.2
PROVEDE VÝROBCE ROZVÁDĚČE

Rozváděč	RE230
Rozvodná soustava	3 NPE, AC 50 Hz 230/400V / TN-S
Ochrana před nebezp. dotykem dle ČSN 33 2000-4-41	samočinným odpojením od zdroje
Typ	
Provedení	vestavný
Přívod / vývody	shora / nahoru
Rozměr š x v x h [mm]	730 x 1900 x 200
Krytí (zavřeno / otevřeno)	IP 55 / IP 20
Vnější vlivy (prostředí)	normální
Barevné provedení (nádr)	RAL dle požadavku investora
Barvy sdělovací a ovladačů	dle ČSN 33 0170 IEC 73
Obsluha	pracovníky poučenými
Pi [kW]	40
Pm [kW]	30
cos φ [-]	~0,88
In [A]	63
Ikm [kA]	<15

Investor: OBEK SERVIS a.s. Panelová 289/6 190 15 Praha 9 - Satalice			
Koordinace stavby a profesí		SO01 1.NP ±0,00=229,16 m n.m.	
Koordinace stavby a technologie			
Statik			
Hlavní projektant	Vedoucí projektant	Vypracoval	Kontroloval
Oprávněná osoba kooperanta:		Číslo zakázky:	
Hlavní projektant	Vedoucí projektant	Vypracoval	Kontroloval
Ing. arch. Jiří Soukal	Ing. M. Polák	Ing. M. Polák	Ing. M. Polák
stavba: "OKO" Zlín - Tř. T. Bati modernizace objektu č.p. 508 a č.p. 5682 objekt: SO 02 Objekt B - č/p/ 5682			
profese: D.1.4.g - Zařízení silnoproudé elektrotechniky včetně bleskosvodů		číslo zakázky	19-2180-217
obsah: Rozváděč RE230		stupeň dokumentace	DPS
název dig.souboru: SO02_D14g_RE_230.dwg		datum 1.vydání	02/2020
SO02		mřítko	-- formát 7,5 x A4
D14g		datum revize:	-- výřez číslo:
5230		číslo revize:	00